

Индуктивный датчик в плоском пластиковом корпусе



Семейство TL-W объединяет широкий ассортимент индуктивных датчиков в корпусах прямоугольной формы для простого монтажа на плоские поверхности. Обеспечивая расстояние срабатывания от 1,5 до 20 мм, датчик TL-W идеально подходит для решения любых стандартных задач.

- IP67
- Модели на напряжение постоянного тока, с 2-проводной и 3-проводной схемой подключения
- Расстояния срабатывания от 1,5 мм до 20 мм
- Боковая рабочая поверхность

Информация для заказа

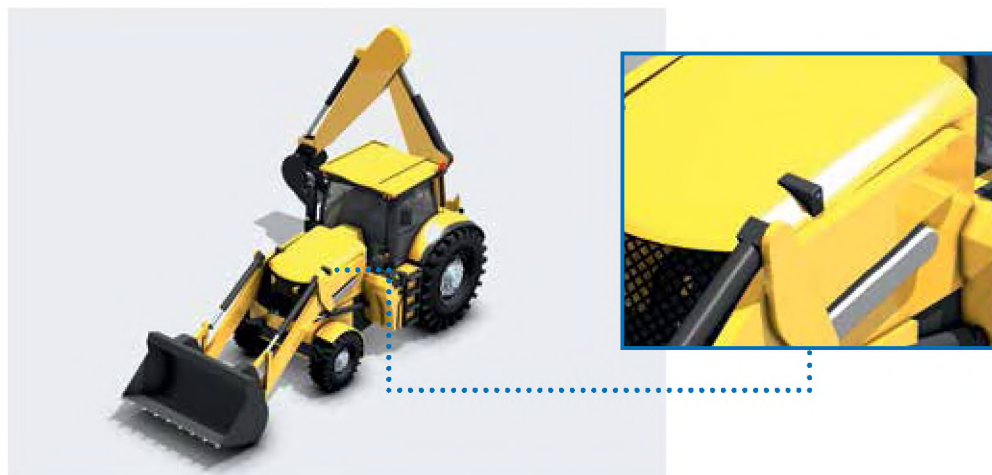
3-пров., пост. тока

Размеры (мм) (В × Ш × Г)	PNP — NO	PNP — H3	NPN — NO	NPN — H3	Код заказа (модели со встроенным кабелем, 2 м, ПВХ)			
					PNP — NO	PNP — H3	NPN — NO	NPN — H3
25 × 8 × 5	—	■	—	—	TL-W1R5MB1	—	TL-W1R5MC1	—
22 × 8 × 6	—	■	—	—	TL-W3MB1	TL-W3MB2	TL-W3MC1	TL-W3MC2
31 × 18 × 10	—	■	—	—	TL-W5MB1	TL-W5MB2	TL-W5MC1	TL-W5MC2
53 × 40 × 23	—	■	—	—	TL-W20ME1	—	TL-W20ME2	—
31 × 18 × 10	■	—	—	—	TL-W5F1	TL-W5F2	TL-W5E1	TL-W5E2

Характеристики

Параметр	TL-W5MD_	TL-W1R5M_1	TL-W3M_	TL-W5M_	TL-W5E_/F_	TL-W20ME_
Расстояние срабатывания	5 мм ±10 %	1,5 мм ±10 %	3 мм ±10 %	5 мм ±10 %	—	20 мм ±10 %
Частота срабатывания	500 Гц	Миним. 1 кГц	Миним. 600 Гц	Миним. 500 Гц	Миним. 300 Гц	Миним. 40 Гц
Напряжение источника питания (диапазон рабочих напряжений)	12...24 В= (10...30 В=); пульсации (размах): Макс. 10 %			10...30 В=, пульсации (размах) макс. 20 %		12...24 В= (10...30 В=); пульсации (размах): Макс. 10 %
Температура окружающего воздуха	от -25 до 70°C (без обледенения или конденсации)					
Степень защиты	IEC60529 IP67					
Материал	Корпус	Теплостойкий АБС-сополимер			Литой алюминий	Теплостойкий АБС-сополимер
	Рабочая поверхность	Теплостойкий АБС-сополимер				

Внедорожники



Индуктивный датчик приближения распознает положение наклона ковша экскаватора.

Размер	Форма	Тип	Функции и свойства	Материал		Заказной код	
				Гайка	Кабель		
M8		PRO	3-конт. 4 вывода	Латунь (CuZn)	ПВХ, 2 м	XS3F-M8PVC3S2M-EU	XS3F-M8PVC3A2M-EU
					Полиуретан, 2 м	XS3F-M8PUR3S2M-EU	XS3F-M8PUR3A2M-EU
					ПВХ, 2 м	XS3F-M8PVC4S2M-EU	XS3F-M8PVC4A2M-EU
		LITE	3-конт. 4-конт.	Латунь (CuZn)	ПВХ, 2 м	XS3F-LM8PVC3S2M	XS3F-LM8PVC3A2M
					Полиуретан, 2 м	XS3F-LM8PUR3S2M-EU	XS3F-LM8PUR3A2M-EU
					ПВХ, 2 м	XS3F-LM8PVC4S2M	XS3F-LM8PVC4A2M
M12		PRO	3-жильный 4-жильный 5-жильный	Латунь (CuZn)	ПВХ, 2 м	XS2F-M12PVC3S2M-EU	XS2F-M12PVC3A2M-EU
					Полиуретан, 2 м	XS2F-M12PUR3S2M-EU	XS2F-M12PUR3A2M-EU
					ПВХ, 2 м	XS2F-M12PVC4S2M-EU	XS2F-M12PVC4A2M-EU
					Полиуретан, 2 м	XS2F-M12PUR4S2M-EU	XS2F-M12PUR4A2M-EU
					ПВХ, 2 м	XS2F-M12PVC5S2M-EU	XS2F-M12PVC5A2M-EU
					Полиуретан, 2 м	XS2F-M12PUR5S2M-EU	XS2F-M12PUR5A2M-EU
		LITE	3-жильный 4-жильный	Латунь (CuZn)	ПВХ, 2 м	XS2F-LM12PVC3S2M	XS2F-LM12PVC3A2M
					Полиуретан, 2 м	XS2F-LM12PUR3S2M-EU	XS2F-LM12PUR3A2M-EU
					ПВХ, 2 м	XS2F-LM12PVC4S2M	XS2F-LM12PVC4A2M
					Полиуретан, 2 м	XS2F-LM12PUR4S2M-EU	XS2F-LM12PUR4A2M-EU
					ПВХ, 2 м	XS2F-LM12PVC5S2M	XS2F-LM12PVC5A2M
					Полиуретан, 2 м	XS2F-LM12PUR5S2M-EU	XS2F-LM12PUR5A2M-EU
	PRO ^{plus}	Со светодиодами (светодиоды питания и выхода, PNP)	Никелированная латунь	ПВХ, 2 м	—	XS2F-M12PVC3A2MPLLED	
				Полиуретан, 2 м	—	XS2F-M12PUR3A2MPLLED	
				ПВХ, 2 м	—	XS2F-M12PVC4A2MPLLED	
				Полиуретан, 2 м	—	XS2F-M12PUR4A2MPLLED	
				ПВХ, 2 м	—	XS2F-M12PVC5A2MPLLED	
				Полиуретан, 2 м	—	XS2F-M12PUR5A2MPLLED	
	PRO ^{plus}	Устойчивый к моющим средствам	Нержавеющая сталь (SUS316L)	ПВХ, 2 м	Y92E-S12PVC4S2M-L	Y92E-S12PVC4A2M-L	
				Полиуретан, 2 м	—	—	
				ПВХ, 2 м	—	—	
				Полиуретан, 2 м	—	—	
				ПВХ, 2 м	—	—	
				Полиуретан, 2 м	—	—	
	PRO	Контакты со смещением изоляции (IDC)	Латунь	Нет данных	XS5G-D418	—	
				Нет данных	XS5C-D418	—	
				Нет данных	—	—	
				Нет данных	—	—	

S8VK-G

Однофазные

PRO



Стандартный источник питания

Серия S8VK-G стандартных источников питания — это воплощение концепции «установил и забыл». Их отличают более долгий срок службы, повышенная защита и расширенная функциональность. Серия S8VK-G включает большое число моделей (на мощности от 15 до 480 Вт), выполненных в очень компактном корпусе. Доступны модели на выходное напряжение 5, 12, 24 и 48 В=. Все модели могут питаться напряжением постоянного тока в диапазоне от 90 до 350 В=.

- Стабильная работа в широком диапазоне рабочих температур (от -40 до 70°C)
- Две пары выходных клемм (три клеммы отрицательного полюса) упрощают подключение нагрузки
- Пониженное энергопотребление благодаря высокому КПД (90 %)
- Функция кратковременного форсирования мощности (120 %) для успешного запуска нагрузки
- Улучшенная конструкция фиксатора обеспечивает быстрый монтаж на DIN-рейку одной рукой и повышенную стойкость к вибрациям

Информация для заказа

Тип	Номинальная мощность	Входное напряжение	Выходное напряжение	Выходной ток	Размер (Ш × В × Г), мм	Заказной код
Однофазный источник питания	15 Вт	100...240 В~	24 В=	0,65 А	22,5 × 90 × 90	S8VK-G01524
	30 Вт			1,3 А	32 × 90 × 90	S8VK-G03024
	60 Вт			2,5 А	32 × 90 × 110	S8VK-G06024
	120 Вт			5 А	40 × 125 × 113	S8VK-G12024
	240 Вт			10 А	60 × 125 × 140	S8VK-G24024
	480 Вт			20 А	95 × 125 × 140	S8VK-G48024